

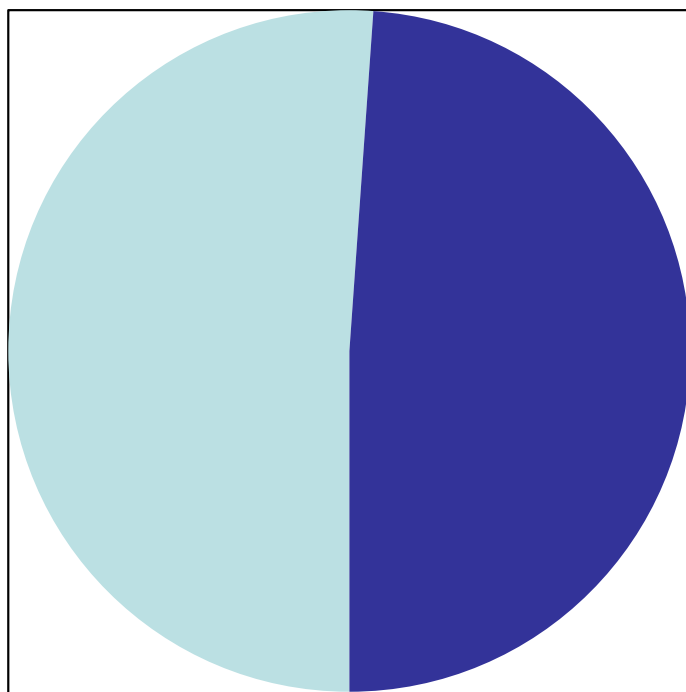
Una Torre da vivere

Le prossime fasi



Comune di
NOVI DI MODENA

Edifici a proprietà mista pubblica – privata



■ **PRIVATO**
> 50%

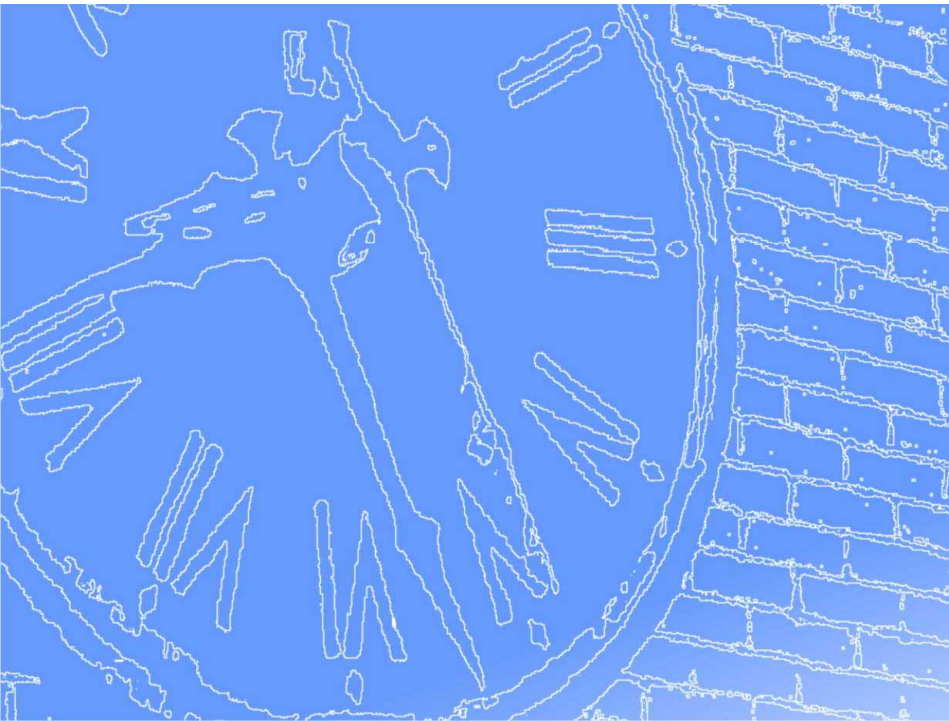
■ **PUBBLICO**
< 50%

Edifici a proprietà mista pubblica – privata

- PROGETTO UNITARIO SU MUDE
- AUTORIZZAZIONE SISMICA PREVENTIVA
- DETERMINAZIONE DEL CONTRIBUTO DISTINTO TRA PUBBLICO E PRIVATO
- TRASMISSIONE DELL'ORDINANZA DI CONCESSIONE CONTRIBUTI ALL'AGENZIA REGIONALE PER LA RICOSTRUZIONE - SISMA 2012
- DECRETO DEL COMMISSARIO DELEGATO PER ASSEGNAZIONE CONTRIBUTO PARTE PUBBLICA

Una Torre da vivere

Il Cantiere



Edifici a proprietà mista pubblica – privata

VANTAGGI:

- NO APPALTO PUBBLICO MA REGOLE PRIVATE
= TEMPI RIDOTTI
- IMPRESA SCELTA DAL PRIVATO
- PROPRIETA' = IMPRESA ESECUTRICE

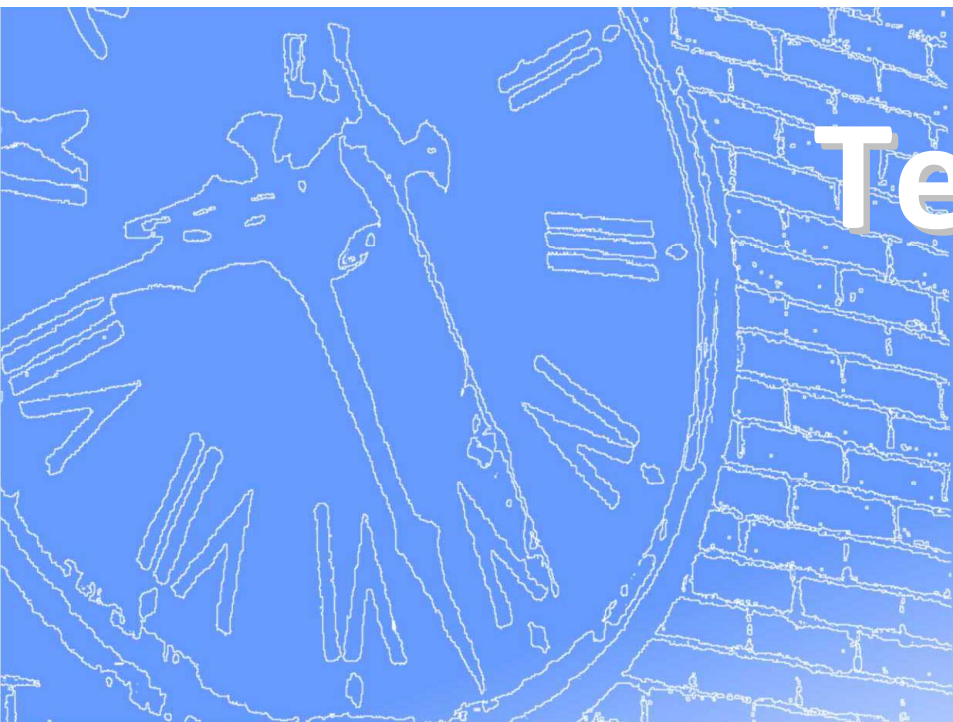
Edifici a proprietà mista pubblica – privata

SVANTAGGI:

- **CONTRIBUTI SEPARATI = RENDICONTAZIONI SEPARATE**
- **LIQUIDAZIONE FATTURE CON TEMPI DIVERSI**
- **MONITORAGGIO SERVIZIO LAVORI PUBBLICI SULL'ANDAMENTO DEL CANTIERE**

Una Torre da vivere

Tempi previsti



Edifici a proprietà mista pubblica – privata

- ORDINANZA/DECRETO DI CONCESSIONE CONTRIBUTI → entro 31/10/2022
- INIZIO LAVORI → entro 28/02/2023
- FINE LAVORI → primavera 2024

Una Torre da vivere

La Nuova Torre



Fino al 1928





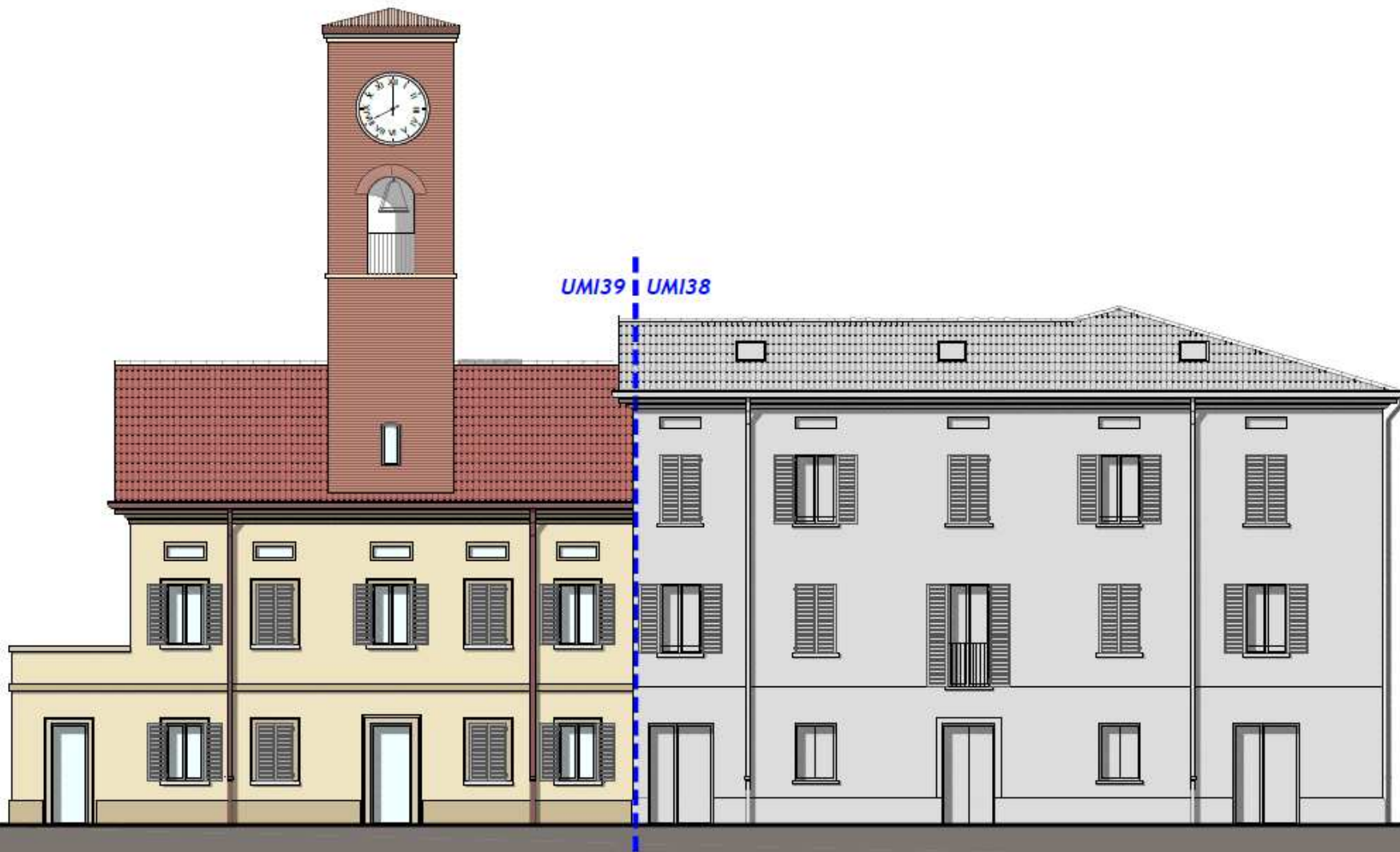
2012

1962

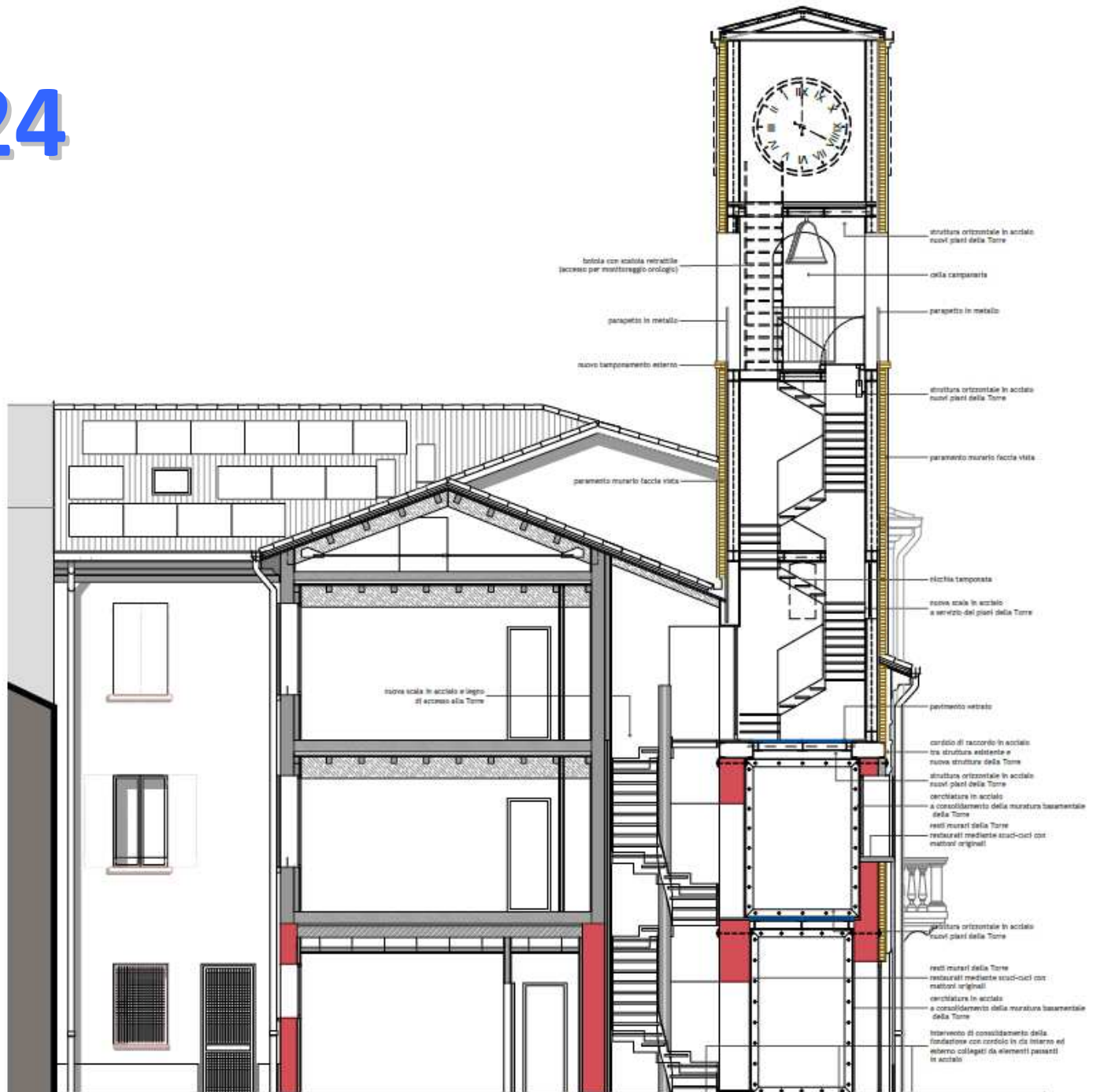
Anno in cui la casa del custode viene venduta.

Rimane di proprietà pubblica solo la parte di torre svettante, con costituzione della servitù perpetua di passaggio al piano terra e primo.

2024 Torre da vivere



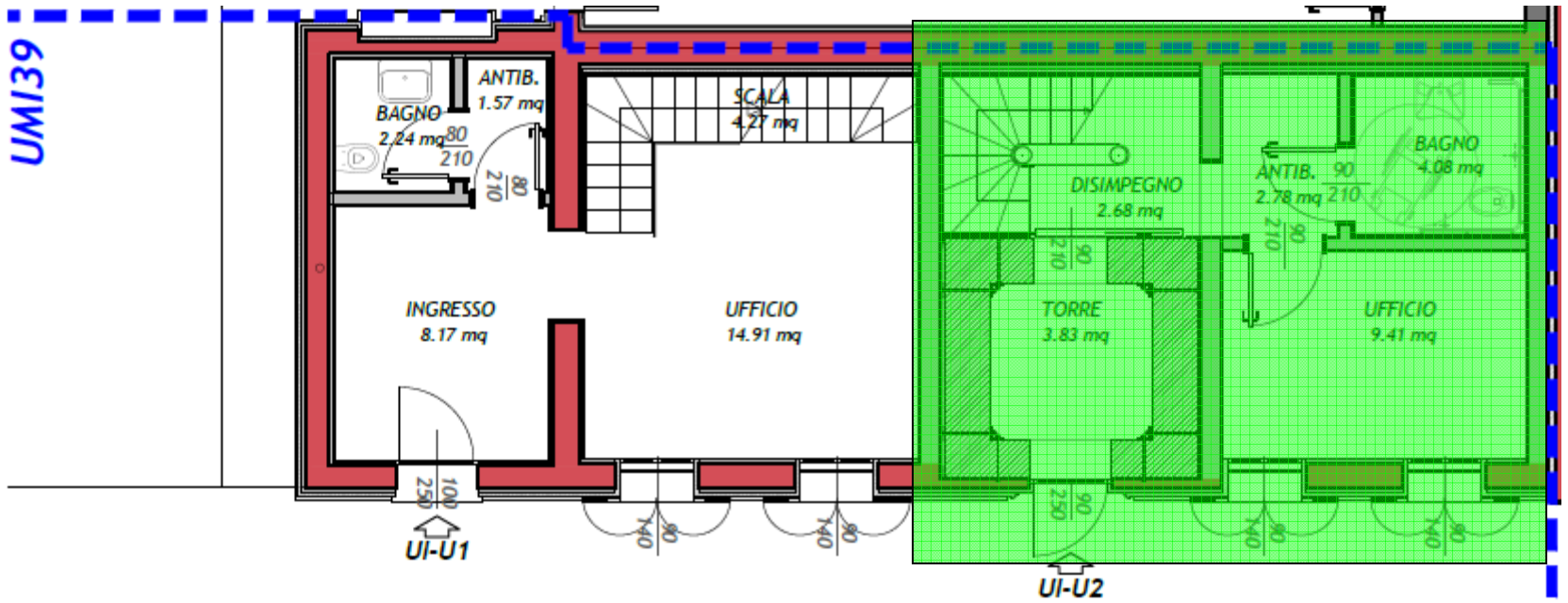
2024







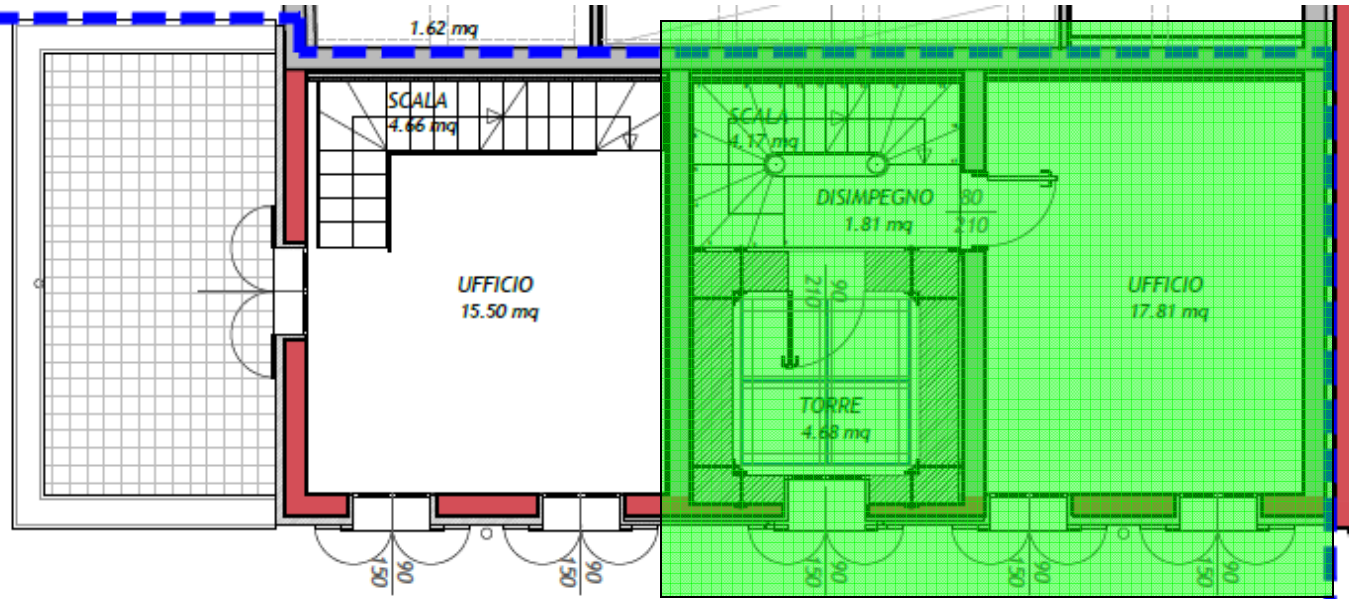
UMI39



UMI39

Piano Terra

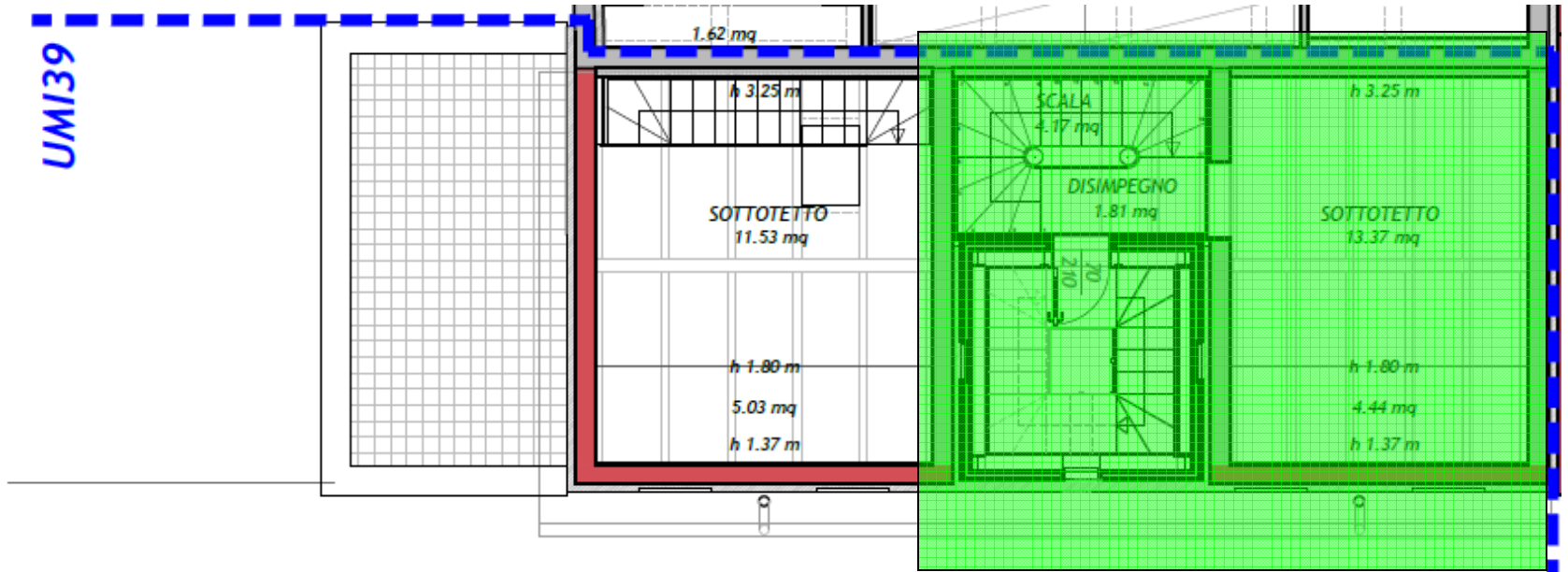
UMI39



UMI39

Piano Primo

UMI39

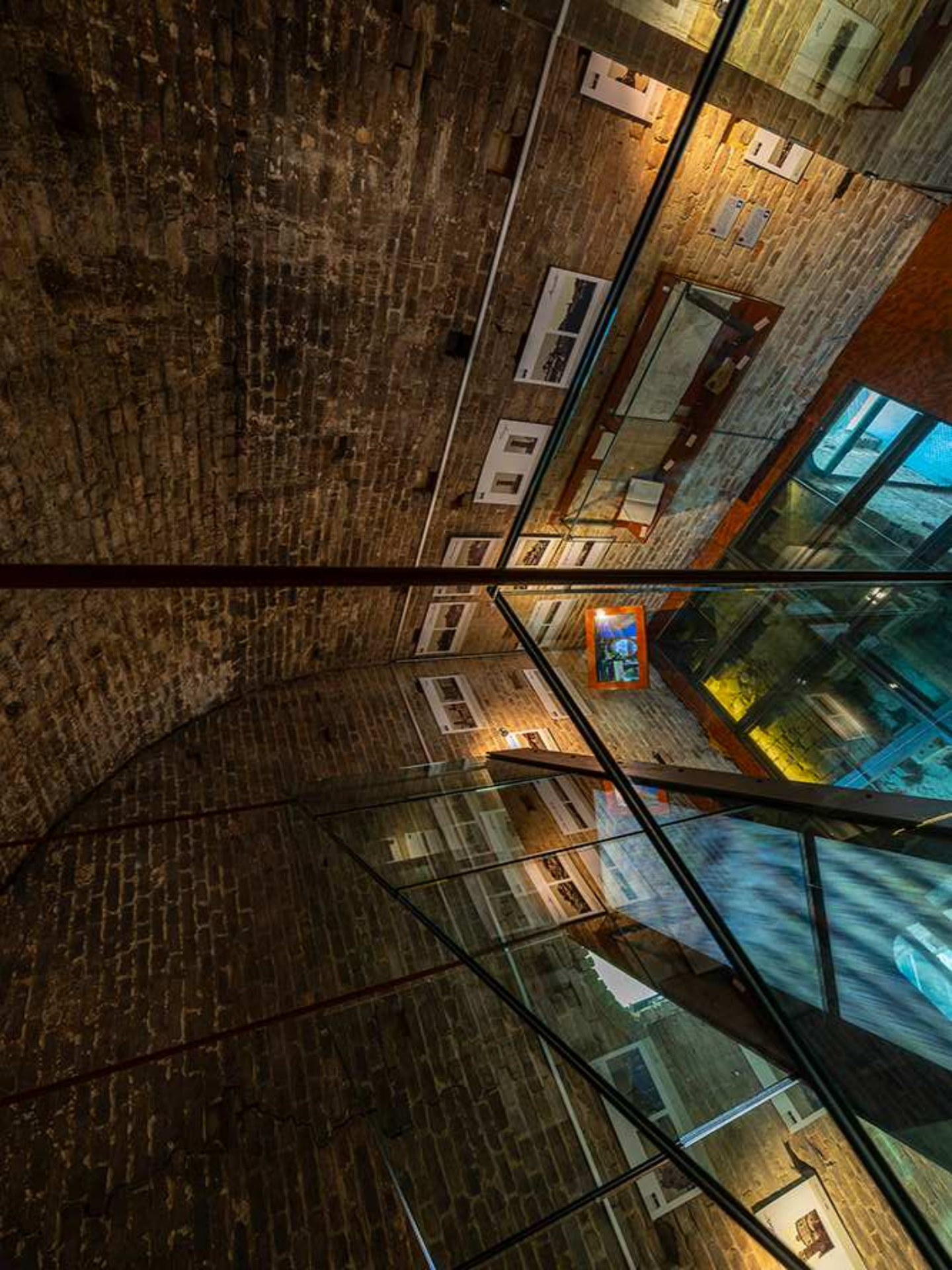


UMI39

Piano Secondo







Una Torre da vivere

Grazie per l'attenzione

