

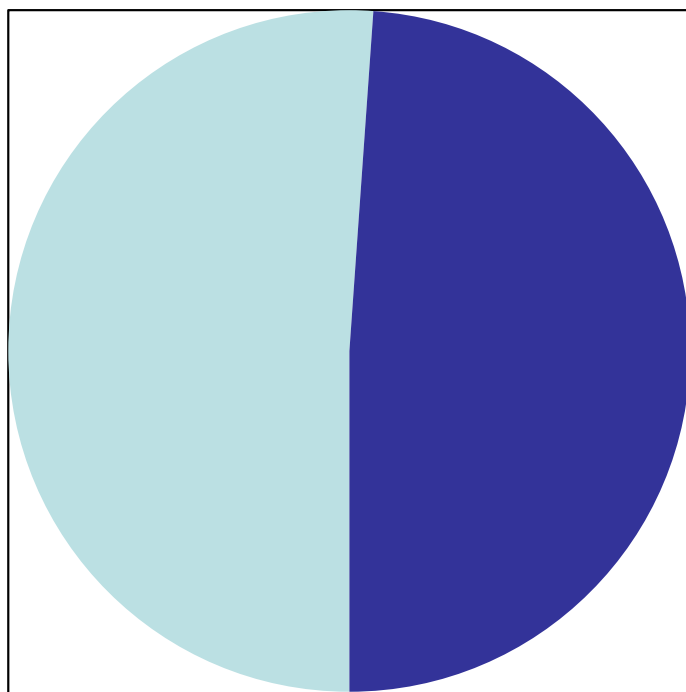
Una Torre da vivere

# Le prossime fasi



Comune di  
**NOVI DI MODENA**

# ***Edifici a proprietà mista pubblica – privata***



■ **PRIVATO**  
> 50%

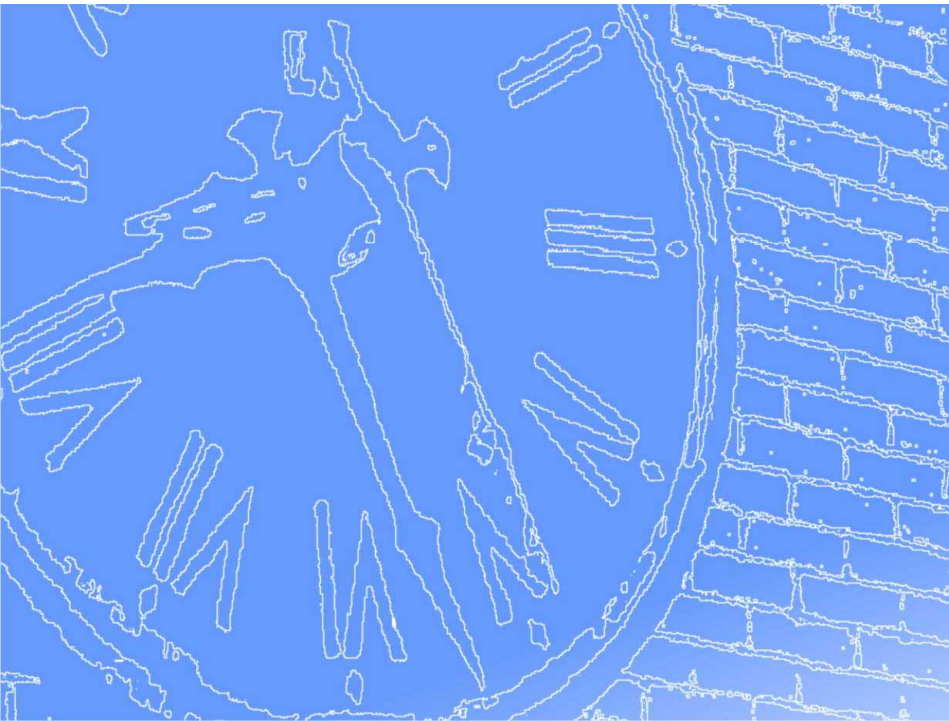
■ **PUBBLICO**  
< 50%

# ***Edifici a proprietà mista pubblica – privata***

- PROGETTO UNITARIO SU MUDE
- AUTORIZZAZIONE SISMICA PREVENTIVA
- DETERMINAZIONE DEL CONTRIBUTO DISTINTO TRA PUBBLICO E PRIVATO
- TRASMISSIONE DELL'ORDINANZA DI CONCESSIONE CONTRIBUTI ALL'AGENZIA REGIONALE PER LA RICOSTRUZIONE - SISMA 2012
- DECRETO DEL COMMISSARIO DELEGATO PER ASSEGNAZIONE CONTRIBUTO PARTE PUBBLICA

**Una Torre da vivere**

**Il Cantiere**



# *Edifici a proprietà mista pubblica – privata*

## **VANTAGGI:**

- NO APPALTO PUBBLICO MA REGOLE PRIVATE  
= TEMPI RIDOTTI
- IMPRESA SCELTA DAL PRIVATO
- PROPRIETA' = IMPRESA ESECUTRICE

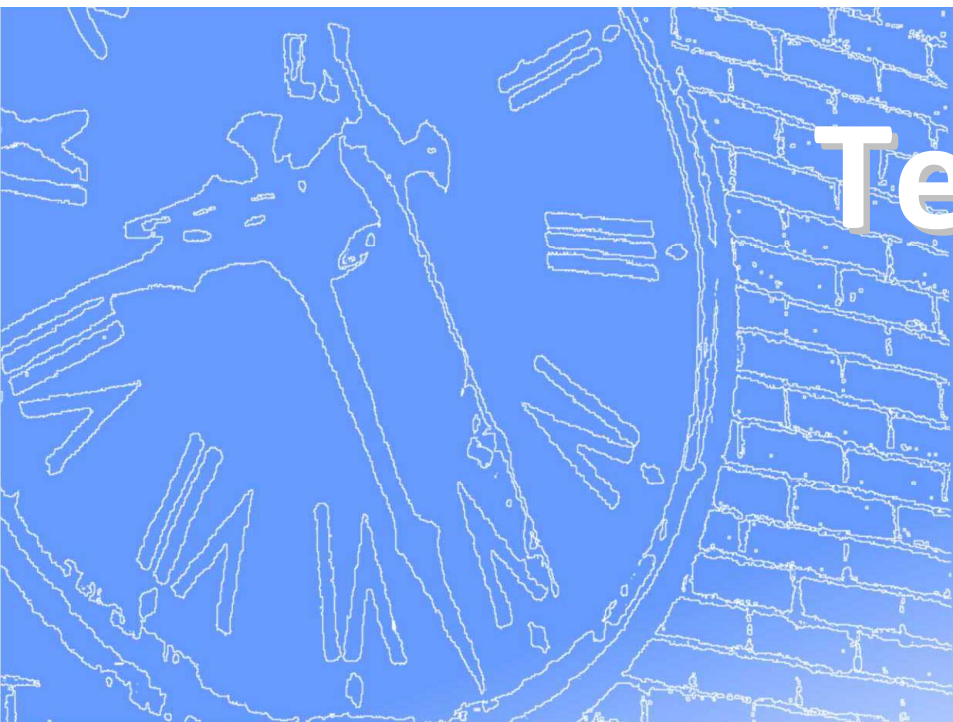
# ***Edifici a proprietà mista pubblica – privata***

## **SVANTAGGI:**

- **CONTRIBUTI SEPARATI = RENDICONTAZIONI SEPARATE**
- **LIQUIDAZIONE FATTURE CON TEMPI DIVERSI**
- **MONITORAGGIO SERVIZIO LAVORI PUBBLICI SULL'ANDAMENTO DEL CANTIERE**

Una Torre da vivere

**Tempi previsti**



# ***Edifici a proprietà mista pubblica – privata***

- ORDINANZA/DECRETO DI CONCESSIONE CONTRIBUTI → entro 31/10/2022
- INIZIO LAVORI → entro 28/02/2023
- FINE LAVORI → primavera 2024



Una Torre da vivere

# La Nuova Torre



Fino al 1928





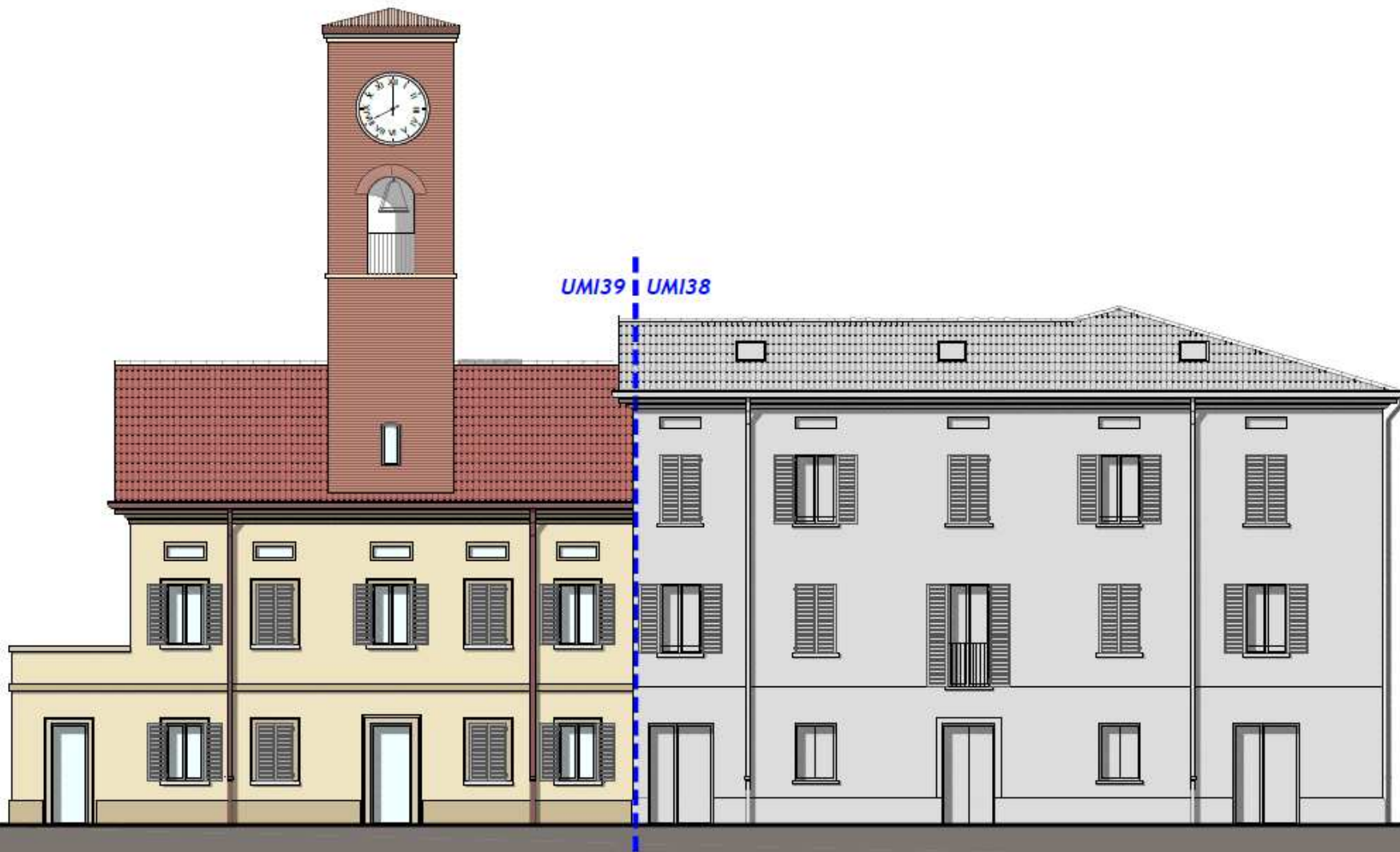
2012

# 1962

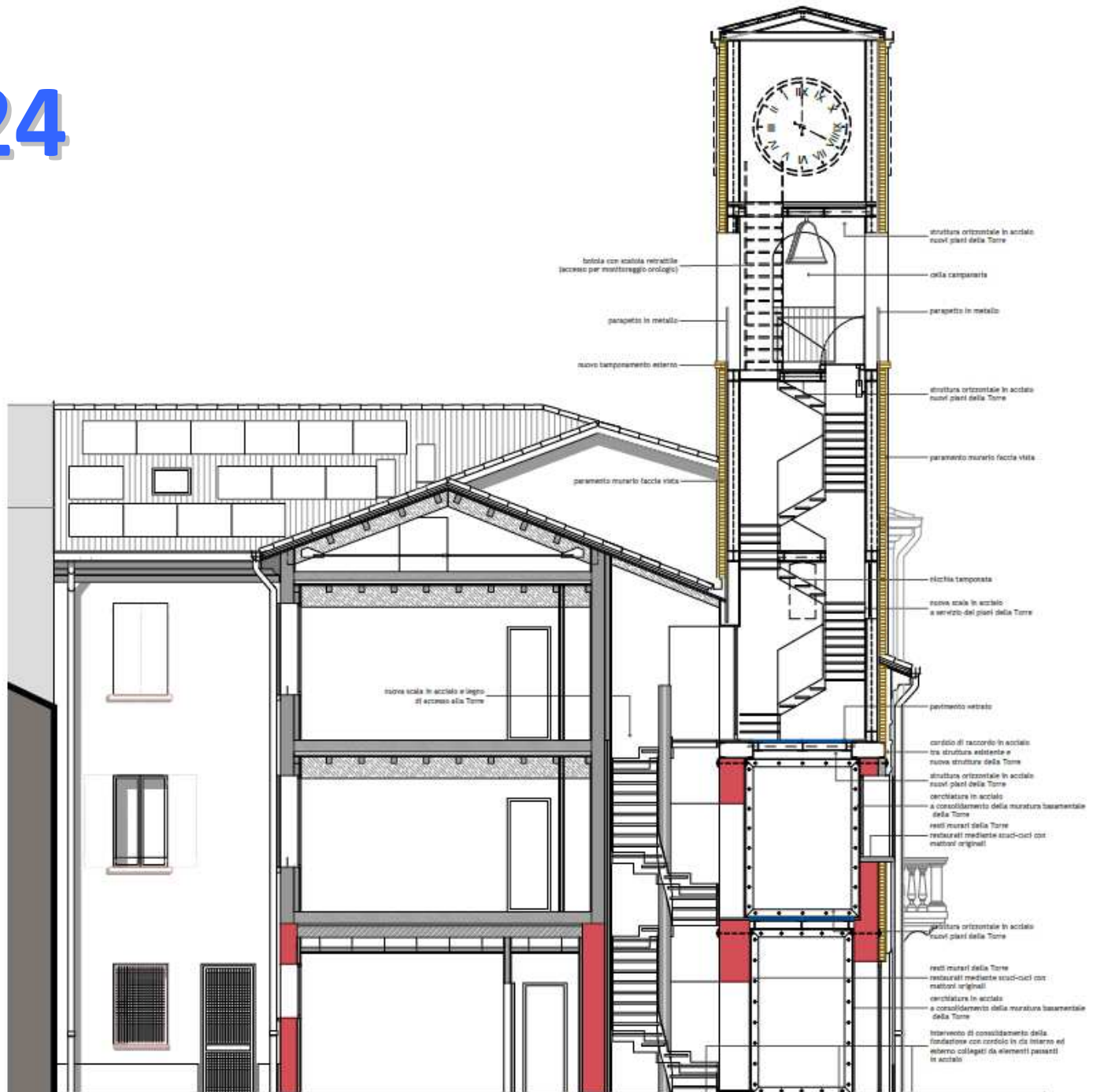
Anno in cui la casa del custode viene venduta.

Rimane di proprietà pubblica solo la parte di torre svettante, con costituzione della servitù perpetua di passaggio al piano terra e primo.

# 2024 Torre da vivere



# 2024

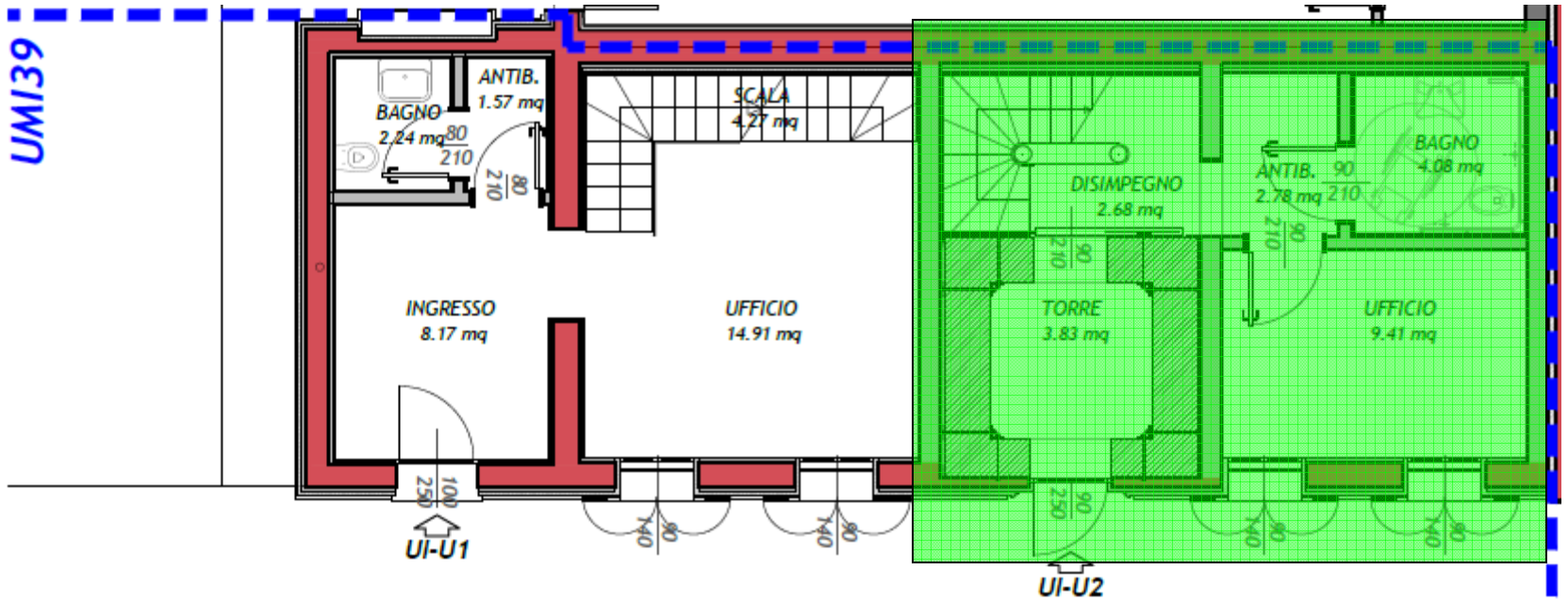








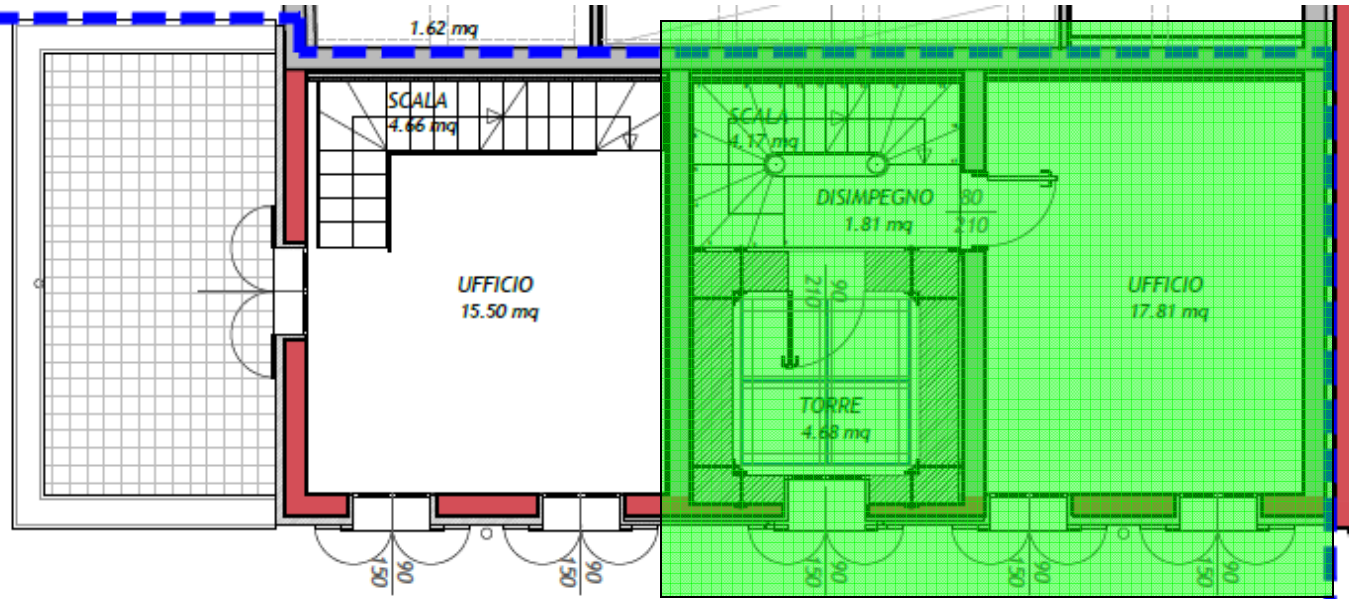
UMI39



UMI39

# Piano Terra

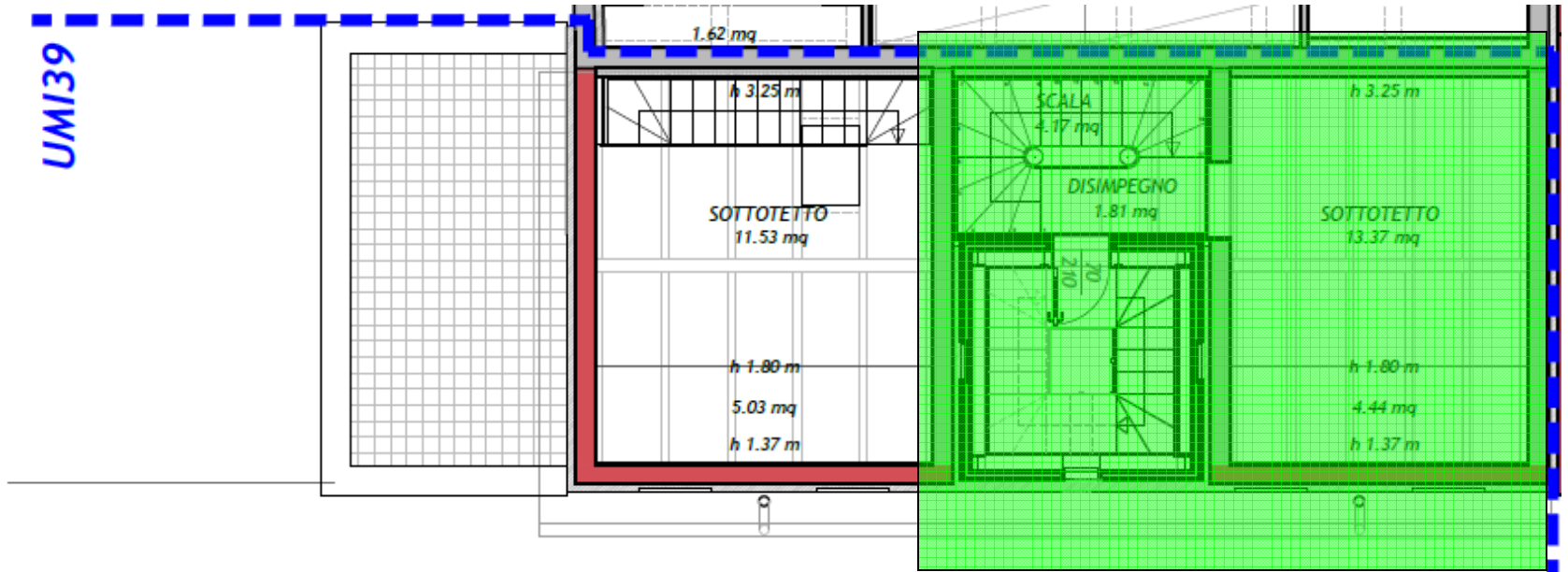
UMI39



UMI39

# Piano Primo

UMI39



UMI39

# Piano Secondo







**Una Torre da vivere**

**Grazie per l'attenzione**

